



Doporučení pro zpracování motivu

Grafické zpracování billboardové reklamy je klíčovým prvkem

při vytváření efektivní a zapamatovatelné venkovní reklamy.

- ▾ **Správný design nejenže přitáhne pozornost, ale také efektivně komunikuje vaše poselství cílové skupině.** V tomto článku se podělíme o tipy a triky, jak vytvořit účinný billboardový design.





Méně je více!

Jedno z nejdůležitějších pravidel při návrhu billboardové reklamy je dodržování této zásady.

Vaše **poselství by mělo být stručné a jasné**, s ohledem na to, že řidiči nebo chodci mají jen několik sekund na to, aby si váš billboard všimli a pochopili jeho obsah. Omezte množství textu a zaměřte se na klíčové slovo nebo krátkou větu.



Použijte velký a čitelný font.

Velikost a čitelnost písma jsou nezbytné pro efektivní billboardovou reklamu.

Písmo by mělo být dostatečně velké a jednoduché, aby bylo čitelné i z velké vzdálenosti nebo při rychlém pohledu. Vyhněte se použití složitých nebo ozdobných fontů, které mohou být těžko čitelné.



abcdef
ABCDEF
123456

Drobné nečitelné a složité písmo.

abcdef
ABCDEF
123456

Ideální bezpatkový font zaručující dobrou čitelnost.

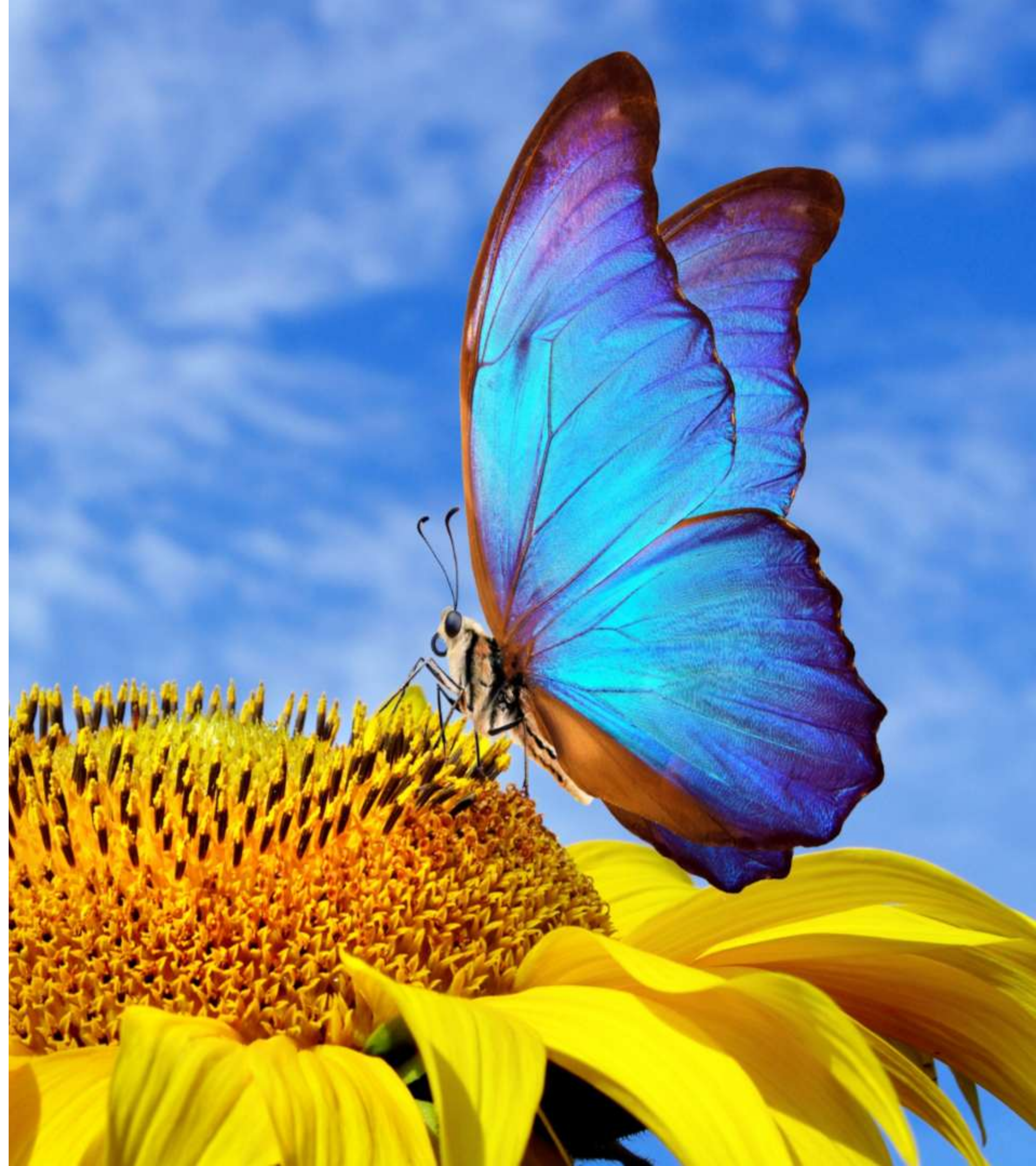
abcdef
ABCDEF
123456

Malý kontrast písma. Malé mezery mezi znaky a velké mezery mezi řádky.

Zvolte silný vizuální prvek.

Silný vizuální prvek může účinně přitáhnout pozornost a pomoci sdělit vaše poselství rychleji než slova.

- ▾ **Zvolte obrázek nebo grafiku, která je relevantní pro vaše poselství a snadno pochopitelná.** Vizuální prvek by měl být dominantní a zaujímat pozici ve středu billboardu.





Rozlišení a zase rozlišení...

Správným rozlišením použitých fotografií můžete výrazně podtrhnout výsledný efekt.



Barvy a kontrast.

Barvy hrají důležitou roli v tom, jak je billboard vnímán.

- ↘ Použijte kontrastní barvy pro zvýšení čitelnosti a zvýraznění klíčových prvků vašeho designu.
Zároveň si vyberte barvy, které odpovídají vaší značce a posílí vaše brandingové poselství.



Souhrn technických požadavků

pro vytvoření tiskových dat.

FOTOGRAFIE a RASTRY:

Rozlišení min. 2000 pixelů delší strana fotografie.

Malé obrázky stažené z webu nelze akceptovat.

Fotografie možno stahovat z fotobanky, např:

<https://www.shutterstock.com/cs/home>

LOGA:

V křivkách, ideálně formát PDF.

TEXTY:

V souboru textového editoru určeného pro pc.

V případě hotových dat texty převést do křivek.

BAREVNOST:

Při tisku pracujeme pouze v režimu CMYK.

MĚŘÍTKO:

Používat standardizované měřítko zmenšení dat 1:10.

Přidat ořezové značky a spad po obvodu.

Ceník přípravy tiskových dat.

CLV, RÁMEČKY METRO/VLAK:

Základní příprava jednoho vizuálu + 1 vlna korekcí: 1 200 Kč
Každá další korekce/ úprava: 300 Kč

BILLBOARD, SMARTBOARD:

Základní příprava jednoho vizuálu + 1 vlna korekcí: 1 500 Kč
Každá další korekce/ úprava: 500 Kč

BIGBOARD, DOUBLEBIGBOARD:

Základní příprava jednoho vizuálu + 1 vlna korekcí: 2 000 Kč
Každá další korekce/ úprava: 500 Kč

VELKOPLOŠNÉ PLACHTY

Základní příprava jednoho vizuálu + 1 vlna korekcí: 3 000 Kč
Každá další korekce/ úprava: od 1 000 Kč

Ceník přípravy tiskových dat.

BALUSTRÁDY METRO:

Základní příprava jednoho vizuálu + 1 vlna korekcí: 3 500 Kč
Každá další korekce/ úprava: 300 Kč

PŘESTUPNÍ TUNELY METRO:

Základní příprava jednoho vizuálu + 1 vlna korekcí: 4 500 Kč
Každá další korekce/ úprava: 500 Kč

TRAM / BUS MALÉ FORMÁTY:

Základní příprava jednoho vizuálu + 1 vlna korekcí: 1 500 Kč
Každá další korekce/ úprava: 500 Kč

TRAM / BUS CELOPOLEPY:

Základní příprava jednoho vizuálu + 1 vlna korekcí: 4 500 Kč
Každá další korekce/ úprava: od 1 000 Kč



Děkujeme za pozornost